

Schnittstelle zur Branchensoftware

Mit der neuen Häfele-Online-Shop-Schnittstelle (eCommerce API) können Kunden direkt aus ihren ERP-Systemen in Echtzeit Produktdaten und Preise im Häfele-Online-Shop abfragen, Aufträge kalkulieren und bestellen. Die Markenwelt im neuen Online-Shop ist mit dieser Schnittstelle zu Branchensoftware-Anbietern komfortabel und effektiv erreichbar. OSD stellt diese Möglichkeit seinen Kunden bereits zur Verfügung, weitere Anbieter werden sukzessive folgen. Mit der neuen Schnittstelle sorgt das Unternehmen für Zeitersparnis und Transparenz. Eine doppelte Eingabe entfällt so.

Die Kommissionierung, das Zusammenstellen von Teilmengen der bestellten Artikel auf den Formularen, erleichtert die Zuordnung zur Fertigung und die Projektnachkalkulation bei Anlieferung im Betrieb erheblich. Die Aktualisierung der in der ERP-Software der Kunden hinterlegten Materialstammdaten für das gesamte Häfele-Sortiment erfolgt online und muss nicht mehr manuell über Datenorm-Dateien und Excel-Listen eingepflegt werden. Kunden mit ERP-Software profitieren auch von der unbegrenzten Verfügbarkeit des Online-Shops.

www.haefele.de

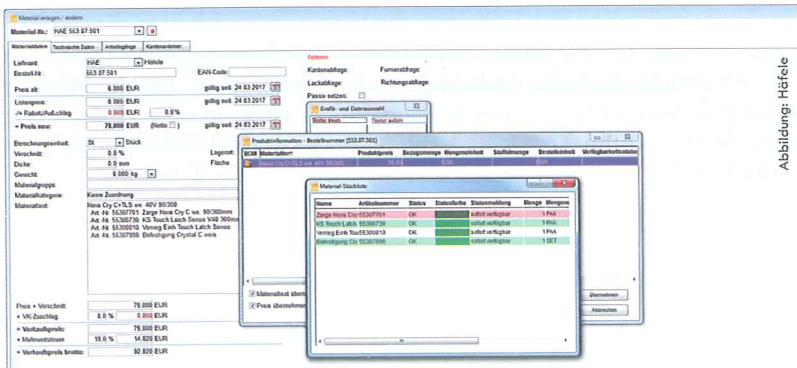


Abbildung: Häfele