

## Chefsache Betriebsführung

# WINKELBERECHNUNGEN PER TASTENDRUCK

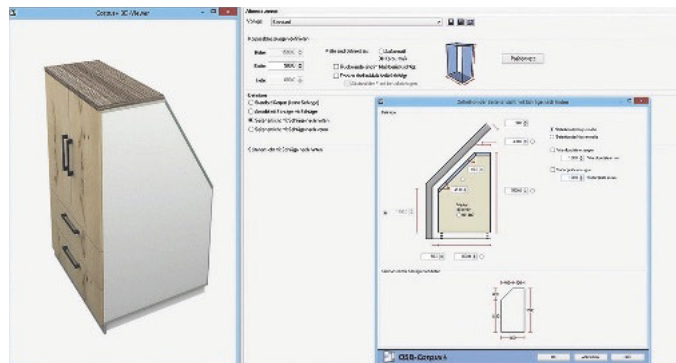
OSD-Corpus+ in der Version 6.0 vereinfacht die Konstruktion von Möbeln unter Dachschrägen

Die neue Version 6.0 des Korpusgenerators **OSD-CORPUS+** von OSD erweitert die Möglichkeiten individueller Kor-

pusmöbelkonstruktionen. Zusätzlich zu Giebel- können jetzt auch Kniestockschränke rationell geplant, präsentiert

und produziert werden. Dabei kann die Schräge des Korpus frei definiert und auf Wunsch auch das korrespondierende Boden-, Wand- und Dachprofil des Kniestocks in der Fertigungszeichnung ausgegeben werden. Aufwendige Winkelberechnungen sind nicht erforderlich und werden automatisch durchgeführt, was die Planung beschleunigt und Konstruktionsfehler minimiert. Über grafische Dialogfenster können entweder die Korpusmaße und -winkel oder die Maße der Kniestocknische

eingetragen werden. Bei der Nischenmaß-Eingabe berücksichtigt OSD-Corpus+ den Wandabstand und berechnet die korrekten Schrankmaße. Auch Korpusverbinder werden automatisch und im korrekten Winkel positioniert. Gehrungen an Plattenbauteilen und Nutbearbeitungen für Rückwände werden mit der passenden Schräge erzeugt.



Schräg heißt nicht unbedingt kompliziert: **OSD-Corpus+**

---

**OS Datensysteme GmbH**

76275 Ettlingen

Tel.: (07243) 509-0

[www.osd.de](http://www.osd.de)